

Aviso de Ciclón Tropical en el Océano Pacífico

No. Aviso: 02

Ciudad de México a 03 de Julio del 2016.

Emision: 04:15h

Servicio Meteorológico Nacional, fuente oficial del Gobierno de México, emite el siguiente aviso:

Síntesis: TORMENTA TROPICAL BLAS

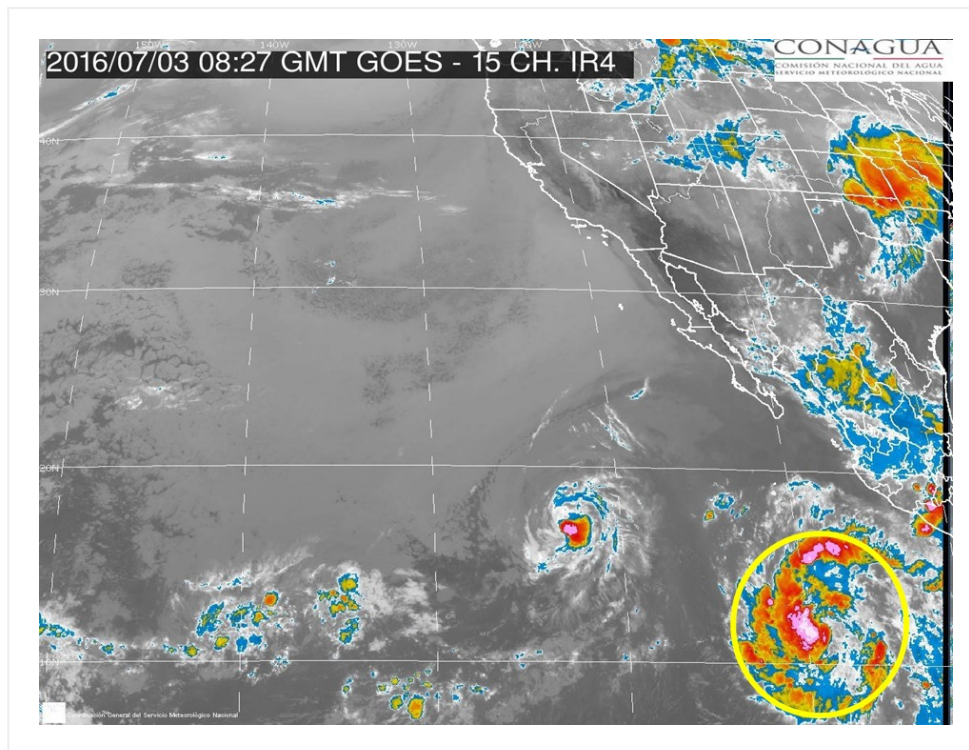


Imagen de satélite

Situación Actual:

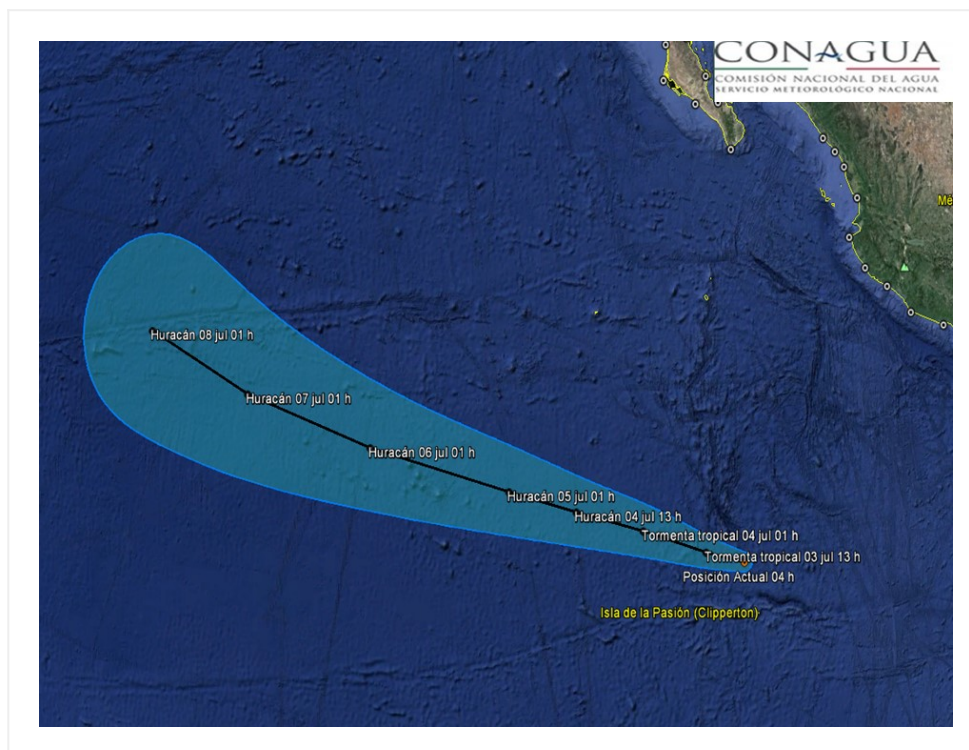
Se ha formado la tormenta tropical "Blas" a partir de la depresión tropical Tres-E, al suroeste de las costas de Colima y Jalisco.

Condiciones Actuales		
Hora local (hora gmt)	4:00 (9:00 GMT)	
Ubicación del centro del ciclón	Latitud Norte: 11.7°	Longitud Oeste: 109.7°
Distancia al lugar más cercano	800 km al sur de Isla Socorro, Col. 995 km al suroeste de Manzanillo, Col.	

Condiciones Actuales

Desplazamiento actual:	oeste-noroeste (285°) a 22 km/h			
Vientos máximos [km/h]:	Sostenidos: 65 km/h		Rachas: 85 km/h	
Presión mínima central [hpa]:	1005 hPa			
Recomendaciones	Extremar precauciones a la población en general en las zonas de los estados mencionados por lluvias, viento y oleaje (incluyendo la navegación marítima) y atender las recomendaciones emitidas por las autoridades del Sistema Nacional de Protección Civil, en cada entidad.			
Extensión en cuadrantes de radios de vientos y oleaje				
Radio de vientos de 63 km/h	55 km NE	0 km SE	0 km SO	75 km NO
Oleaje 4 m	110 km NE	0 km SE	0 km SO	110 km NO

PRONÓSTICO VALIDO AL DÍA/HORA LOCAL TIEMPO CENTRO	LATITUD NORTE	LONG. OESTE	VIENTOS [Km/h]	CATEGORÍA	UBICACIÓN (en km)
03/13h	12.0	111.0	85/100	Tormenta Tropical	1,060 km al suroeste de Manzanillo, Col.
04/01h	12.6	113.1	100/120	Tormenta Tropical	725 km al sur-suroeste de Isla Socorro, Col. 1,175 km al suroeste de Cabo Corrientes, Jal.
04/13h	13.1	115.3	120/150	Huracán categoría I	1,225 km al sur-suroeste de Cabo San Lucas, BCS.
05/01h	13.6	117.5	150/185	Huracán categoría I	1,300 km al suroeste de Cabo San Lucas, BCS.
06/01h	14.6	122.1	185/220	Huracán categoría III	1,525 km al suroeste de Cabo San Lázaro, BCS.
07/01h	15.8	126.4	175/215	Huracán categoría II	1,775 km al oeste-suroeste de Cabo San Lázaro, BCS.
08/01h	17.3	130.1	150/185	Huracán categoría I	1,935 km al suroeste de Punta Eugenia, BCS.



Trayectoria pronóstico de la tormenta tropical "Blas"

Aviso No.	Fecha / Hora local CDT	Lat. Norte	Long. Oeste	Distancia más cercana (km)	Viento m ^í x. / rachas	Categoría	Avance
01	02 jul / 22:00	11.1	108.3	975 km al sur-suroeste de Manzanillo, Col.	55/75	Depresión Tropical	oeste (280°) a 19 km/h
02	03 jul / 4:00	11.7	109.7	800 km al sur de Isla Socorro, Col. 995 km al suroeste de Manzanillo, Col.	65/85	Tormenta Tropical	oeste-noroeste (285°) a 22 km/h

EL SIGUIENTE AVISO SE EMITIRÁ A LAS 10:15 HRS TIEMPO DEL CENTRO O ANTES SI OCURREN CAMBIOS SIGNIFICATIVOS

Pronosticador: Martín Téllez Saucedo

Revisó: Martín Téllez Saucedo